

見積参考資料

工事名 R2徳土 檜湊急傾斜他 勝・三溪他 急傾斜地崩壊防止工事

◇経費情報◇

工種区分	砂防・地すべり等工事
単価地区	徳島3
施工地域・工事場所	補正無し（地方部 施工場所が一般交通等の影響を受けない場合）
前金支出割合	補正を行わない
契約保証	金銭的保証
現場環境改善費	計上しない

注意

「見積参考資料」は入札参加者の迅速で適正な工事費の見積りのための一資料であり、請負契約を拘束するものではない。

本工事は、施工箇所ごとに共通仮設費及び現場管理費を算出する「施工箇所が点在する工事の積算方法」による工事である。

設計内訳書 (本01)

工事名	R2徳土 檜淵急傾斜他 勝・三溪他 急傾斜地崩壊防止工事				事業区分 工事区分	砂防・地すべり対策 斜面对策	
工事区分・工種・種別・細別	規格	単位	数量	単価	金額	数量・金額増減	摘要
斜面对策		式	1				
砂防土工		式	1				
掘削工		式	1				
掘削	土質:土砂,施工方法:オープンカット,押土:無し,障害:無し,施工数量:5,000m3未満	m3	3,000				単 1号
掘削	土質:土砂,施工方法:片切掘削	m3	1,000				単 2号
掘削	土質:軟岩,施工方法:オープンカット,障害:無し,施工数量:1,000m3未満	m3	20				単 3号
法面整形工		式	1				
法面整形(切土部)	現場制約:無し,土質:砂質土、砂及び砂質土、粘性土	m2	870				単 4号
法面整形(切土部)	現場制約:無し,土質:軟岩I	m2	40				単 5号
残土処理工		式	1				
土砂等運搬	土質:土砂(岩塊・玉石混り土含む)	m3	4,040				単 6号
法面工		式	1				
植生工		式	1				

設計内訳書 (本01)

工事名	R 2 徳土 樫淵急傾斜他 勝・三溪他 急傾斜地崩壊防止工事				事業区分 工事区分	砂防・地すべり対策 斜面对策	
工事区分・工種・種別・細別	規格	単位	数量	単価	金額	数量・金額増減	摘要
植生基材吹付	吹付厚:5cm, 工種区分:植生基材吹付工, 施工規模: 250m2以上500m2未満	m2	260				単 7号
排水構造物工		式	1				
側溝工		式	1				
床掘		m3	41				単 8号
埋戻し		m3	24				単 9号
土砂等運搬		m3	17				単 10号
基面整正		m2	40				単 11号
プレキャストU型側溝		m	78				単 12号
集水柵		基	1				単 13号
仮設工		式	1				
交通管理工		式	1				
交通誘導警備員	B	人日	10				単 14号
直接工事費		式	1				

設計内訳書（本01）

工事名	R 2 徳土 樫淵急傾斜他 勝・三溪他 急傾斜地崩壊防止工事				事業区分 工事区分	砂防・地すべり対策 斜面对策	
工事区分・工種・種別・細別	規格	単位	数量	単価	金額	数量・金額増減	摘要
共通仮設		式	1				
共通仮設費（率計上）		式	1				
純工事費		式	1				
現場管理費		式	1				
工事原価		式	1				
一般管理費等		式	1				
工事価格		式	1				
消費税額及び地方消費税額		式	1				
工事費計		式	1				

設計内訳書 (本02)

工事名	R 2 徳土 檜淵急傾斜他 勝・三溪他 急傾斜地崩壊防止工事				事業区分 工事区分	砂防・地すべり対策 斜面对策	
工事区分・工種・種別・細別	規格	単位	数量	単価	金額	数量・金額増減	摘要
斜面对策		式	1				
擁壁工		式	1				
作業土工		式	1				
床掘り	土質:土砂	m3	3				単 15号
人力運搬	換算距離:140m以下	m3	3				単 16号
土砂等運搬	土質:土砂(岩塊・玉石混り土含む)	m3	3				単 17号
場所打擁壁工		式	1				
基礎材	基礎材規格:再生クラッシュラン40〜0, 敷厚:0.15m	m2	4				単 18号
コンクリート		m3	7				単 19号
型枠	型枠の種類:一般型枠	m2	7				単 20号
スリップバー	径25*700	本	8				単 21号
差筋アンカー	D13*600	本	2				単 22号
削孔		孔	8				単 23号

設計内訳書 (本02)

工事名	R 2 徳土 檜淵急傾斜他 勝・三溪他 急傾斜地崩壊防止工事				事業区分 工事区分	砂防・地すべり対策 斜面对策	
工事区分・工種・種別・細別	規格	単位	数量	単価	金額	数量・金額増減	摘要
足掛け金物	300*径19	個	2				単 24号
排水管	VU150	m	6				単 25号
小運搬		t	18				単 26号
直接工事費		式	1				
共通仮設		式	1				
共通仮設費 (率計上)		式	1				
純工事費		式	1				
現場管理費		式	1				
工事原価		式	1				
一般管理費等		式	1				
工事価格		式	1				
消費税額及び地方消費税額		式	1				
工事費計		式	1				

1次単価表

単価使用年月	2020.08
歩掛適用年月	2020.08
労務調整係数	1.000-00000 0.0 0

単 1号	掘削	土質:土砂,施工方法:オープンカット,押土:無し,障害:無し,施工数量:5,000m3 未満	単位	m3	単位数量	1	単価	
名称・規格		条件	単位	数量	単価	金額	摘要	
掘削		土砂,オープンカット,無し,無し,5,000m3 未満	m3	1				
合計								
単価							円/m3	

1次単価表

単価使用年月	2020.08
歩掛適用年月	2020.08
労務調整係数	1.000-00000 0.0 0

単 2号	掘削	土質:土砂,施工方法:片切掘削	単位	m3	単位数量	1	単価	
名称・規格		条件	単位	数量	単価	金額	摘要	
掘削		土砂,片切掘削	m3	1				
合計								
単価							円/m3	

1次単価表

単価使用年月	2020.08
歩掛適用年月	2020.08
労務調整係数	1.000-00000 0.0 0

単 3号	掘削	土質:軟岩,施工方法:オープンカット,障害:無し,施工数量:1,000m3未満	単位	m3	単位数量	1	単価	
名称・規格		条件	単位	数量	単価	金額	摘要	
掘削		軟岩,オープンカット,無し,1,000m3未満,無し,無し	m3	1				
合計								
単価							円/m3	

1次単価表

単価使用年月	2020.08
歩掛適用年月	2020.08
労務調整係数	1.000-00000 0.0 0

単 4号	法面整形(切土部)	現場制約:無し,土質:礫質土、砂及び砂質土、粘性土	単位	m2	単位数量	1	単価	
名称・規格		条件	単位	数量	単価	金額	摘要	
法面整形		切土部,無し,礫質土、砂及び砂質土、粘性土,全ての費用	m2	1				
合計								
単価							円/m2	

1次単価表

単価使用年月	2020.08
歩掛適用年月	2020.08
労務調整係数	1.000-00000 0.0 0

単 5号	法面整形(切土部)	現場制約:無し,土質:軟岩I	単位	m2	単位数量	1	単価	
	名称・規格	条件	単位	数量	単価	金額	摘要	
	法面整形	切土部,無し,軟岩I,全ての費用	m2	1				
	合計							
	単価						円/m2	

1次単価表

単価使用年月	2020.08
歩掛適用年月	2020.08
労務調整係数	1.000-00000 0.0 0

単 6号	土砂等運搬	土質:土砂(岩塊・玉石混り土含む)	単位	m3	単位数量	1	単価	
	名称・規格	条件	単位	数量	単価	金額	摘要	
	土砂等運搬	小規模,バックホウ山積0.28m3(平積0.2m3),土砂(岩塊・玉石混り土含む),無し,2.5km以下	m3	1				
	合計							
	単価						円/m3	

1次単価表

単価使用年月	2020.08
歩掛適用年月	2020.08
労務調整係数	1.000-00000 0.0 0

単 7号	植生基材吹付	吹付厚:5cm, 工種区分:植生基材吹付工, 施工規模:250m2以上500m2未満	単位	m2	単位数量	1	単価	
名称・規格		条件	単位	数量	単価	金額	摘要	
機械播種施工による植生工		植生基材吹付工, 5cm, 250m2以上500m2未満, 無, 無, 無	m2	1			単 27号	
合計								
単価							円/m2	

1次単価表

単価使用年月	2020.08
歩掛適用年月	2020.08
労務調整係数	1.000-00000 0.0 0

単 8号	床掘		単位	m3	単位数量	1	単価	
名称・規格		条件	単位	数量	単価	金額	摘要	
床掘り		岩塊・玉石, 平均施工幅1m以上2m未満, 無し, 無し	m3	1				
合計								
単価							円/m3	

1次単価表

単価使用年月	2020.08
歩掛適用年月	2020.08
労務調整係数	1.000-00000 0.0 0

単 9号	埋戻し		単位	m3	単位数量	1	単価	
名称・規格		条件	単位	数量	単価	金額	摘要	
	埋戻し	最大埋戻幅1m未満	m3	1				
	合計							
	単価						円/m3	

1次単価表

単価使用年月	2020.08
歩掛適用年月	2020.08
労務調整係数	1.000-00000 0.0 0

単 10号	土砂等運搬		単位	m3	単位数量	1	単価	
名称・規格		条件	単位	数量	単価	金額	摘要	
	土砂等運搬	小規模,バックホウ山積0.28m3(平積0.2m3),土砂(岩塊・玉石混り土含む),無し,2.5km以下	m3	1				
	合計							
	単価						円/m3	

1次単価表

単価使用年月	2020.08
歩掛適用年月	2020.08
労務調整係数	1.000-00000 0.0 0

単 11号	名称・規格	条件	単位	数量	単価	金額	摘要
11号	基面整正		m2	1			
	名称・規格	条件	単位	数量	単価	金額	摘要
	基面整正		m2	1			
	合計						
	単価						円/m2

1次単価表

単価使用年月	2020.08
歩掛適用年月	2020.08
労務調整係数	1.000-00000 0.0 0

単 12号	名称・規格	条件	単位	数量	単価	金額	単価	摘要
	プレキャストU型側溝		単位	m	単位数量	10	単価	
	名称・規格	条件	単位	数量	単価	金額		摘要
	コンクリート	小型構造物, 人力打設, 18-8-25 (高炉), 一般養生, 無し, 全ての費用	m3	1.28				
	型枠	一般型枠, 小型構造物	m2	6.35				
	U型側溝	据付け, 無し, 無し, 鉄筋コンクリートU型 JIS A 5372, 300B 300×300×600, 無し, 小段面部, 有り, 再生クワッシュラン 40	m	10				単 28号
	空練モルタル 材料(1:3)	高炉	m3	0.09				単 29号
	合計							
	単価							円/m

1次単価表

単価使用年月	2020.08
歩掛適用年月	2020.08
労務調整係数	1.000-00000 0.0 0

単 13号	集水桝		単位	基	単位数量	1	単価	
名称・規格		条件	単位	数量	単価	金額	摘要	
	コンクリート	小型構造物, 人力打設, 18-8-25(高炉), 一般養生, 無し, 全ての費用	m3	0.19				
	型枠	一般型枠, 小型構造物	m2	2.9				
	基礎砕石工	0.15m, 再生クラッシュラン40~0	m2	0.63				単 30号
	合計							
	単価							円/基

1 次単価表

単価使用年月	2020.08
歩掛適用年月	2020.08
労務調整係数	1.000-00000 0.0 0

単 14号	交通誘導警備員	B	単位	人日	単位数量	1	単価	
名称・規格		条件	単位	数量	単価	金額	摘要	
	交通誘導警備員B		人日	1			単 31号	
	合計							
	単価						円/人日	

1 次単価表

単価使用年月	2020.08
歩掛適用年月	2020.08
労務調整係数	1.000-00000 0.0 0

単 15号	床掘り	土質:土砂	単位	m3	単位数量	1	単価	
名称・規格		条件	単位	数量	単価	金額	摘要	
	床掘り	土砂, 現場制約あり	m3	1				
	合計							
	単価						円/m3	

1 次単価表

単価使用年月	2020.08
歩掛適用年月	2020.08
労務調整係数	1.000-00000 0.0 0

単 16号	人力運搬	換算距離:140m以下	単位	m3	単位数量	1	単価	
名称・規格		条件	単位	数量	単価	金額	摘要	
人肩運搬(積込み～運搬～取卸し) 土・石		土砂, 140m以下	m3	1				
合計								
単価							円/m3	

1 次単価表

単価使用年月	2020.08
歩掛適用年月	2020.08
労務調整係数	1.000-00000 0.0 0

単 17号	土砂等運搬	土質:土砂(岩塊・玉石混り土含む)	単位	m3	単位数量	1	単価	
名称・規格		条件	単位	数量	単価	金額	摘要	
土砂等運搬		小規模,バックホウ山積0.28m3(平積0.2m3),土砂(岩塊・玉石混り土含む),無し, 2.5km以下	m3	1				
合計								
単価							円/m3	

1次単価表

単価使用年月	2020.08
歩掛適用年月	2020.08
労務調整係数	1.000-00000 0.0 0

単 18号	基礎材	基礎材規格:再生クワッチャン40~0, 敷厚:0.15m	単位	m2	単位数量	1	単価	
名称・規格		条件	単位	数量	単価	金額	摘要	
基礎碎石		12.5cmを超え17.5cm以下, 再生クワッチャン 40~0, 全ての費用	m2	1				
合計								
単価							円/m2	

1次単価表

単価使用年月	2020.08
歩掛適用年月	2020.08
労務調整係数	1.000-00000 0.0 0

単 19号	コンクリート		単位	m3	単位数量	1	単価	
名称・規格		条件	単位	数量	単価	金額	摘要	
コンクリート		小型構造物, 人力打設, 18-8-40(高炉), 一般養生, 無し, 全ての費用	m3	1				
合計								
単価							円/m3	

1次単価表

単価使用年月	2020.08
歩掛適用年月	2020.08
労務調整係数	1.000-00000 0.0 0

単 20号	型枠	型枠の種類:一般型枠	単位	m2	単位数量	1	単価	
名称・規格		条件	単位	数量	単価	金額	摘要	
	型枠	一般型枠, 小型構造物	m2	1				
	合計							
	単価						円/m2	

1次単価表

単価使用年月	2020.08
歩掛適用年月	2020.08
労務調整係数	1.000-00000 0.0 0

単 21号	スリッパバー	径25*700	単位	本	単位数量	1	単価	
名称・規格		条件	単位	数量	単価	金額	摘要	
	スリッパバー		本	1				
	合計							
	単価						円/本	

1次単価表

単価使用年月	2020.08
歩掛適用年月	2020.08
労務調整係数	1.000-00000 0.0 0

単 22号	差筋アンカー	D13*600	単位	本	単位数量	1	単価	
名称・規格		条件	単位	数量	単価	金額	摘要	
	差筋アンカー		本	1				
	合計							
	単価							円/本

1次単価表

単価使用年月	2020.08
歩掛適用年月	2020.08
労務調整係数	1.000-00000 0.0 0

単 23号	削孔		単位	孔	単位数量	1	単価	
名称・規格		条件	単位	数量	単価	金額	摘要	
	コンクリート削孔(電動ハンマドリル40mm)	200mm以上400mm以下	孔	1				
	合計							
	単価							円/孔

1次単価表

単価使用年月	2020.08
歩掛適用年月	2020.08
労務調整係数	1.000-00000 0.0 0

単 24号	足掛け金物	300*径19	単位	個	単位数量	1	単価	
名称・規格		条件	単位	数量	単価	金額	摘要	
足掛け金物			個	1				
合計								
単価							円/個	

1次単価表

単価使用年月	2020.08
歩掛適用年月	2020.08
労務調整係数	1.000-00000 0.0 0

単 25号	排水管	VU150	単位	m	単位数量	1	単価	
名称・規格		条件	単位	数量	単価	金額	摘要	
排水管			m	1				
合計								
単価							円/m	

1次単価表

単価使用年月	2020.08
歩掛適用年月	2020.08
労務調整係数	1.000-00000 0.0 0

単 26号	小運搬		単位	t	単位数量	1	単価	
名称・規格		条件	単位	数量	単価	金額	摘要	
	人肩運搬(積込み～運搬～取卸し) セメント等	140m以下	t	1				
	合計							
	単価						円/t	

2次単価表

単価使用年月	2020.08
歩掛適用年月	2020.08
労務調整係数	1.000-00000 0.0 0

単 27号	機械播種施工による植生工	植生基材吹付工, 5cm, 250m2以上500m 2未満, 無, 無, 無	単位	m2	単位数量	1	単価	
名称・規格		条件	単位	数量	単価	金額	摘要	
	法面工(植生基材吹付) 厚5cm		m2	1				
	諸雑費(まるめ)		式	1				
	合計							
	単価							円/m2

2次単価表

単価使用年月	2020.08
歩掛適用年月	2020.08
労務調整係数	1.000-00000 0.0 0

単 28号	U型側溝	据付け,無し,無し,鉄筋コンクリートU型 JIS A 5372,300B 300×300×600,無し,小段面部,有り,再生クラッシュラン 40	単位	m	単位数量	10	単価	
名称・規格		条件	単位	数量	単価	金額	摘要	
	U型側溝 昼間 L600 300kg以下 制約無		m	10				
	鉄筋コンクリートU形 300B 300×300×600		個	16.5				
	再生クラッシュラン RC-40		m3	0.6				
	諸雑費(まるめ)		式	1				
	合計							
	単価							円/m

2次単価表

単価使用年月	2020.08
歩掛適用年月	2020.08
労務調整係数	1.000-00000 0.0 0

単 30号	基礎砕石工	0.15m, 再生クラッシャー40~0	単位	m2	単位数量	100	単価	
名称・規格		条件	単位	数量	単価	金額	摘要	
	土木一般世話役		人					
	特殊作業員		人					
	普通作業員		人					
	再生クラッシャー RC-40		m3	16.5				
	小型バックホ運転(基礎砕石工)		日	0.6				単 32号
	油圧クラムシェル[テレスコピック式] 平積0.4m3	0, 岩石工の割増対象にしない, 普通, 0時間, 交替制を適用しない, 0, しな い, しな, 0時間	時間					単 33号
	諸雑費(率+まるめ)		式	1				
	合計							
	単価							円/m2

2次単価表

単価使用年月	2020.08
歩掛適用年月	2020.08
労務調整係数	1.000-00000 0.0 0

単 31号	交通誘導警備員B		単位	人日	単位数量	1	単価	
名称・規格		条件	単位	数量	単価	金額	摘要	
	交通誘導警備員B		人					
	諸雑費(まるめ)		式	1				
	合計							
	単価							円/人日

3次単価表

単価使用年月	2020.08
歩掛適用年月	2020.08
労務調整係数	1.000-00000 0.0 0

単 32号	小型ハック材運転(基礎砕石工)		単位	日	単位数量	1	単価	
名称・規格		条件	単位	数量	単価	金額	摘要	
	特殊作業員		人					
	軽油 1.2号		L	8				
	小型ハック材(クローラ) [標準] 排出ガス対策型(第1次基準) 山積0.08m3	機械条件: 供用 持込	供用日					
	諸雑費(まるめ)		式	1				
	合計							
	単価							円/日

3次単価表

単価使用年月	2020.08
歩掛適用年月	2020.08
労務調整係数	1.000-00000 0.0 0

単 33号	油圧クラムシェル[テレスコピック式] 平積0.4m3	0, 岩石工の割増対象にしない, 普通, 0時間, 交替制を適用しない, 0, しな い, しない, 0時間	単位	時間	単位数量	1	単価	
名称・規格		条件	単位	数量	単価	金額	摘要	
	運転手(特殊)		人					
	軽油 1.2号		L	16				
	油圧クラムシェル[テレスコピック式] 平積0.4m3		時間					
	諸雑費(まるめ)		式	1				
	合計							
	単価							円/時間

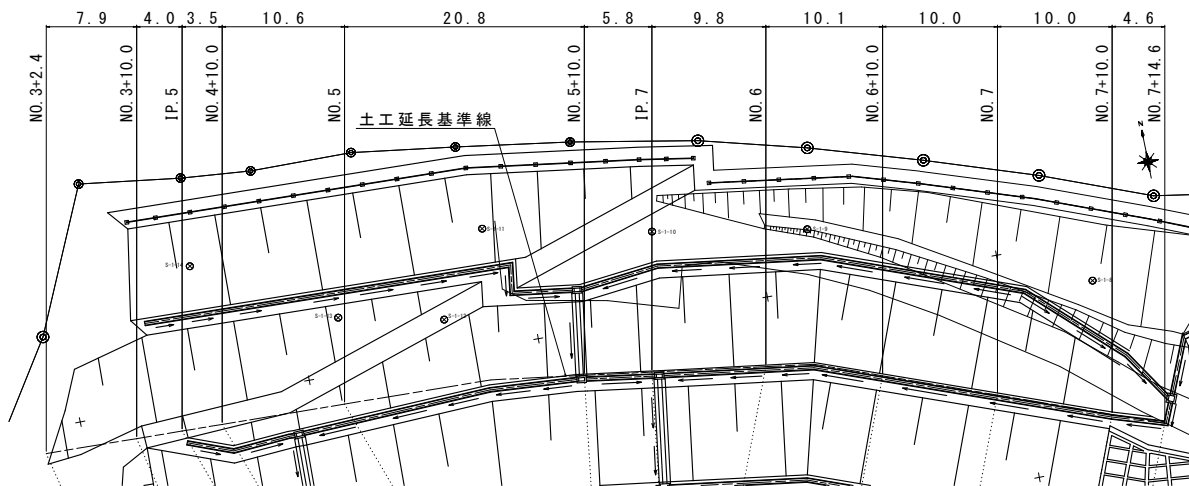
機労材集計リスト（機械）

工事名	R 2 徳土 檜淵急傾斜他 勝・三溪他 急傾斜地崩壊防止工事					
単価コード	名称	規格	単位	数量	金額	摘要
L001010007	バックホウ(クローラ) [標準]	山積0.8m3(平積0.6m3)	日	8.879	88,788	
L001110001	発動発電機[ガソリンエンジン駆動]	2kVA	日	0.165	95	
L001180001	タンパ°及びバラン	質量 60～80kg	日	0.988	625	
M000201016	小型バックホウ(クローラ) [標準]	排出ガス対策型(第1次基準) 山積0.08m3	供用日	0.006	27	
M000202028	バックホウ(クローラ) [標準]	排ガス型(第1次) 山積0.45m3	供用日	0.891	8,900	
M000202090	バックホウ(クローラ型) [標準型・超低騒音型]	排出ガス対策型(第3次基準値) 山積0.8m3	供用日	27.409	580,970	
M000204017	油圧クラムシェル[テレスコピック式]	平積0.4m3	時間	0.021	174	
M000301002	タンクトラック[オンロード・ディーゼル]	4t積級	供用日	166.226	1,199,324	
M000604006	大型ブレーカ(ベースマシン含まず) [油圧式]	質量1300kg級	供用日	0.453	5,070	
M007500147	電動ハンマドリル	穴あけ能力 φ40mm	供用日	0.222	65	
	合計額				1,884,038	

砂 防 土 工

機械土工(B段) 計算書											
測点	距離 m	掘削(オープンカット) (土砂)			掘削(オープンカット) (風化岩(D級))			掘削(オープンカット) (軟岩(GL~CM級))			摘要
		断面	平均	数量	断面	平均	数量	断面	平均	数量	
NO.3	+2.4	0.0			0.0						
	+10.0	7.9	11.2	5.60	44.2	37.0	18.50	146.2			NO.3+10.0 (起点側)参照
	+10.0	0.0	11.2	11.20	0.0	37.0	37.00	0.0	0.0		NO.3+10.0 (終点側)参照
IP.5		4.0	15.4	13.30	53.2	54.9	45.95	183.8	1.4	0.70	2.8
NO.4	+10.0	3.5	3.2	9.30	32.6	75.8	65.35	228.7	1.9	1.65	5.8
NO.5		10.6	3.5	3.35	35.5	66.9	71.35	756.3	0.0	0.95	10.1
	+10.0	20.8	0.0	1.75	36.4	0.0	33.45	695.8			
IP.7		5.8	9.8	4.90	28.4	31.6	15.80	91.6			
NO.6		9.8	2.1	5.95	58.3	43.9	37.75	370.0			
	+10.0	10.1	0.0	1.05	10.6	0.0	21.95	221.7			
合計		72.5			299.2			2,694.1			18.7

※終点側は別途計上。



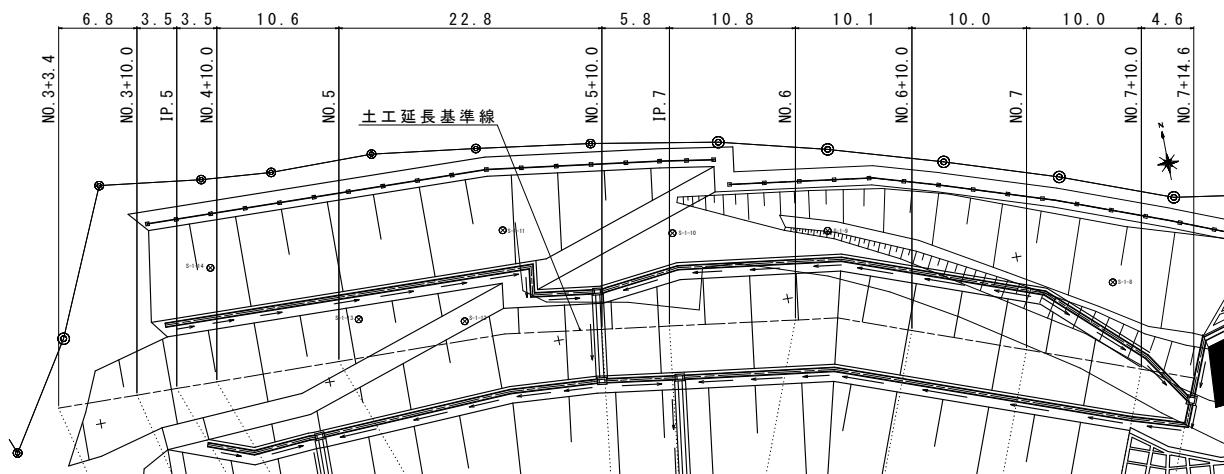
※上図の延長は、土工延長基準線上の距離を示す。

機械土工(B段) 計算書											
測点	距離		掘削(片切り) (土砂)			掘削(片切り) (風化岩(D級))					摘要
	m		断面	平均	数量	断面	平均	数量			
NO. 3	+2.4	0.0				0.0					
	+10.0	7.9				4.3	2.15	17.0			NO. 3+10.0 (起点側)参照
	+10.0	0.0				4.3	4.30	0.0			NO. 3+10.0 (終点側)参照
IP. 5		4.0				0.0	2.15	8.6			
NO. 4	+10.0	3.5									
NO. 5		10.6	0.0			0.0					
	+10.0	20.8	17.1	8.55	177.8	8.9	4.45	92.6			
IP. 7		5.8	0.0	8.55	49.6	0.0	4.45	25.8			
NO. 6		9.8	0.0	0.00	0.0	0.0	0.00	0.0			
	+10.0	10.1	12.9	6.45	65.1	16.7	8.35	84.3			
NO. 7		10.0	25.0	18.95	189.5	3.1	9.90	99.0			
	+10.0	10.0	5.6	15.30	153.0	5.5	4.30	43.0			
	+14.6	4.6	0.0	2.80	12.9	0.0	2.75	12.7			
合計		97.1			647.9			383.0			

※終点側は別途計上。

法面整形工(B段) 計算書												
測点	距離		法面整形部 切土 (土砂)			法面整形部 切土 (風化岩(D級))			法面整形部 切土 (軟岩(CL~CM級))			摘要
	m		法長	平均	数量	法長	平均	数量	法長	平均	数量	
NO. 3	+3.4	0.0				0.0						
	+10.0	6.8				9.2	4.60	31.3				NO. 3+10.0 (起点側)参照
	+10.0	0.0				9.2	9.20	0.0	0.0			NO. 3+10.0 (終点側)参照
IP. 5		3.5				6.3	7.75	27.1	3.4	1.70	6.0	
NO. 4	+10.0	3.5				7.6	6.95	24.3	4.3	3.85	13.5	
NO. 5		10.6				11.0	9.30	98.6	0.0	2.15	22.8	
	+10.0	22.8				8.5	9.75	222.3				
IP. 7		5.8				10.4	9.45	54.8				
NO. 6		10.8				11.1	10.75	116.1				
	+10.0	10.1	0.0			10.8	10.95	110.6				
NO. 7		10.0	4.6	2.30	23.0	4.9	7.85	78.5				
	+10.0	10.0	0.0	2.30	23.0	5.1	5.00	50.0				
	+14.6	4.6				0.0	2.55	11.7				
合計		98.5			46.0			825.3			42.3	

※終点側は別途計上。

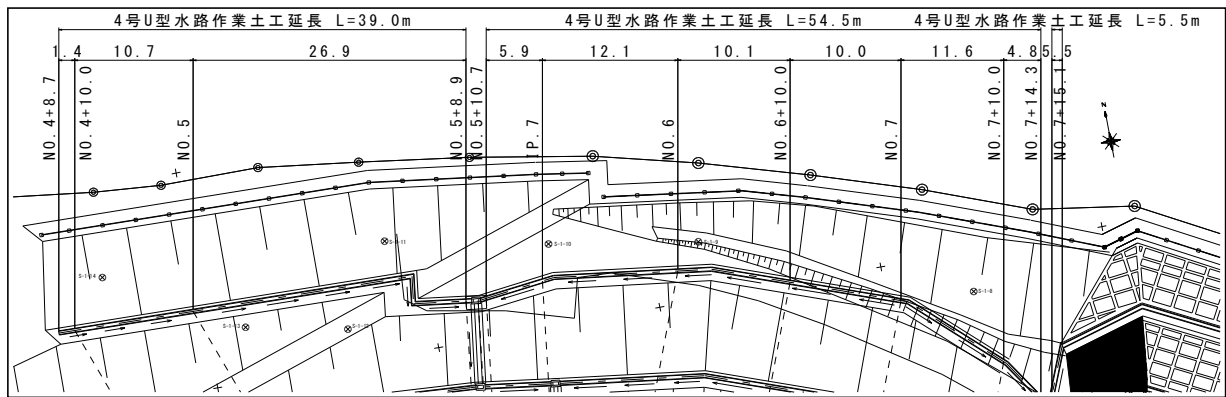


※上図の延長は、土工延長基準線上の距離を示す。

排水構造物工

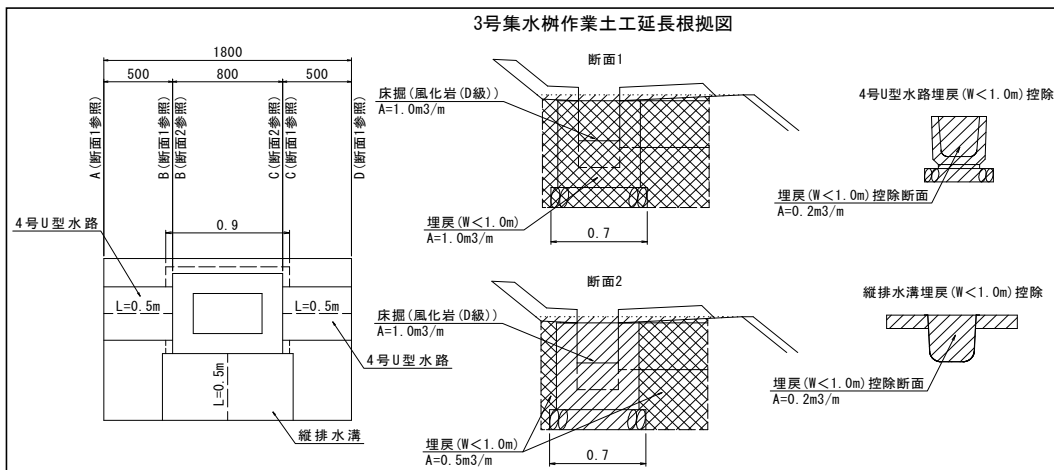
4号U型水路作業土工(A段)数量計算書

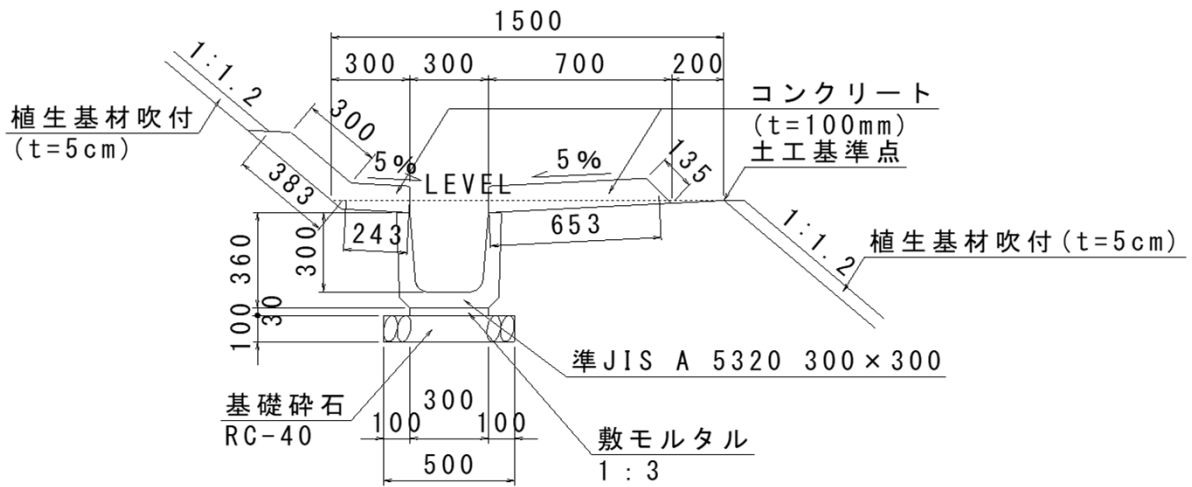
測点	距離 m		床堀 (風化岩(D級))			埋戻 (W<1.0m)			基面整正		摘要	
			断面	平均	数量	断面	平均	数量	幅	平均		
												数量
NO.4	+8.7	0.0	0.5			0.3			0.5		NO.4+10.0参照	
	+10.0	1.4	0.5	0.50	0.7	0.3	0.30	0.4	0.5	0.50		0.7
NO.5		10.7	0.5	0.50	5.4	0.3	0.30	3.2	0.5	0.50	5.4	NO.5+10.0参照
	+8.9	26.9	0.5	0.50	13.5	0.3	0.30	8.1	0.5	0.50	13.5	
NO.5	+10.7	0.0	0.5			0.3			0.5		NO.5+10.0参照	
IP.7		5.9	0.5	0.50	3.0	0.3	0.30	1.8	0.5	0.50	3.0	
NO.6		12.1	0.5	0.50	6.1	0.3	0.30	3.6	0.5	0.50	6.1	
	+10.0	10.1	0.5	0.50	5.1	0.3	0.30	3.0	0.5	0.50	5.1	
NO.7		10.0	0.5	0.50	5.0	0.3	0.30	3.0	0.5	0.50	5.0	
	0.66	0.7	0.5	0.50	0.3	0.3	0.30	0.2	0.5	0.50	0.3	
合計		77.8			39.1			23.3			39.1	



3号集水桝作業土工数量計算書											
測点	距離 m	床掘 (風化岩(D級))		単位 : m ³	埋戻 (W<1.0m)		単位 : m ³				摘要
		断面	平均	数量	断面	平均	数量				
A	0.0	1.0			1.0						断面1参照
B	0.5	1.0	1.00	0.5	1.0	1.00	0.5				"
B	0.0	1.0			0.5						断面2参照
C	0.8	1.0	1.00	0.8	0.5	0.50	0.4				"
C	0.0	1.0			1.0						断面1参照
D	0.5	1.0	1.00	0.5	1.0	1.00	0.5				"
4号U型水路控除							-0.5×0.2×2	-0.2			控除断面参照
縦排水溝控除							-0.5×0.2	-0.1			控除断面参照
合計		1.8		1.8			1.1				

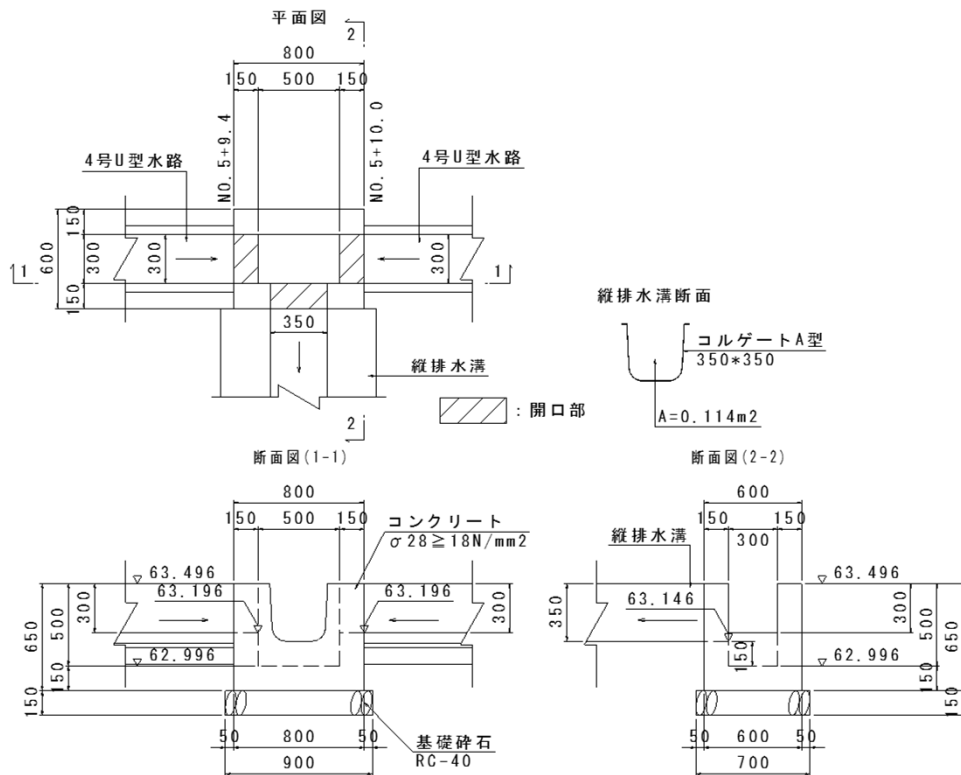
基面修正: $0.7 \times 0.9 = 0.63 \rightarrow 0.6\text{m}^2$





名称	規格	算式	単位	小計	合計
4号U型水路		A段、NO. 4+8.7~NO. 5+9.4	m	39.5	
		A段、NO. 5+10.0~NO. 7+0.66	"	38.8	
					78.3
		(10m当たり)			
プレキャストU型水路	B300-H300	$N = 10/0.605$	個	16.500	
敷モルタル	1:3	$V = 0.3 \times 0.03 \times 10$	m ³	0.090	
基礎碎石	7.5cm超12.5cm以下	$A = 0.5 \times 10$	m ²	5.000	
	RC-40				
コンクリート	18-8-25 (高炉)	$V = 10 \times 0.1 \times (0.383 + 0.243 + 0.653)$	m ³	1.279	
	小型構造物				
	人力打設				
	一般養生				
	現場内小運搬有り				
型枠	一般型枠	$A = 10 \times (0.3 + 0.135 + 0.1 \times 2)$	m ²	6.350	
	小型構造物				

3号集水柵 A段



名称	規格	算式	単位	小計	合計
3号集水柵		A段、NO. 5+9.4~NO. 5+10.0	箇所		1
現場打ち集水柵	18-8-25(高炉)	1箇所当たりコンクリート使用量 0.2m3未満 一般養生			
		参考(1箇所当たり数量)			
コンクリート	18-8-25(高炉)	$V = 0.6 \times 0.8 \times 0.65 - 0.3 \times 0.5 \times 0.5$			
	小型構造物	$-2 \times 0.3 \times 0.3 \times 0.15 - 0.114 \times 0.15$	m ³	0.193	
	人力打設				
	一般養生				
	現場内小運搬有り				
型枠	一般型枠	$A = 2 \times 0.65 \times (0.8 + 0.6 + 0.5 + 0.3)$	m ²	2.860	
	小型構造物				
基礎碎石	12.5cm超17.5cm以下	$A = 0.7 \times 0.9$	m ²	0.630	
	RC-40				

今山(2)急傾斜地崩壊危険区域

数量総括表

待受け式擁壁

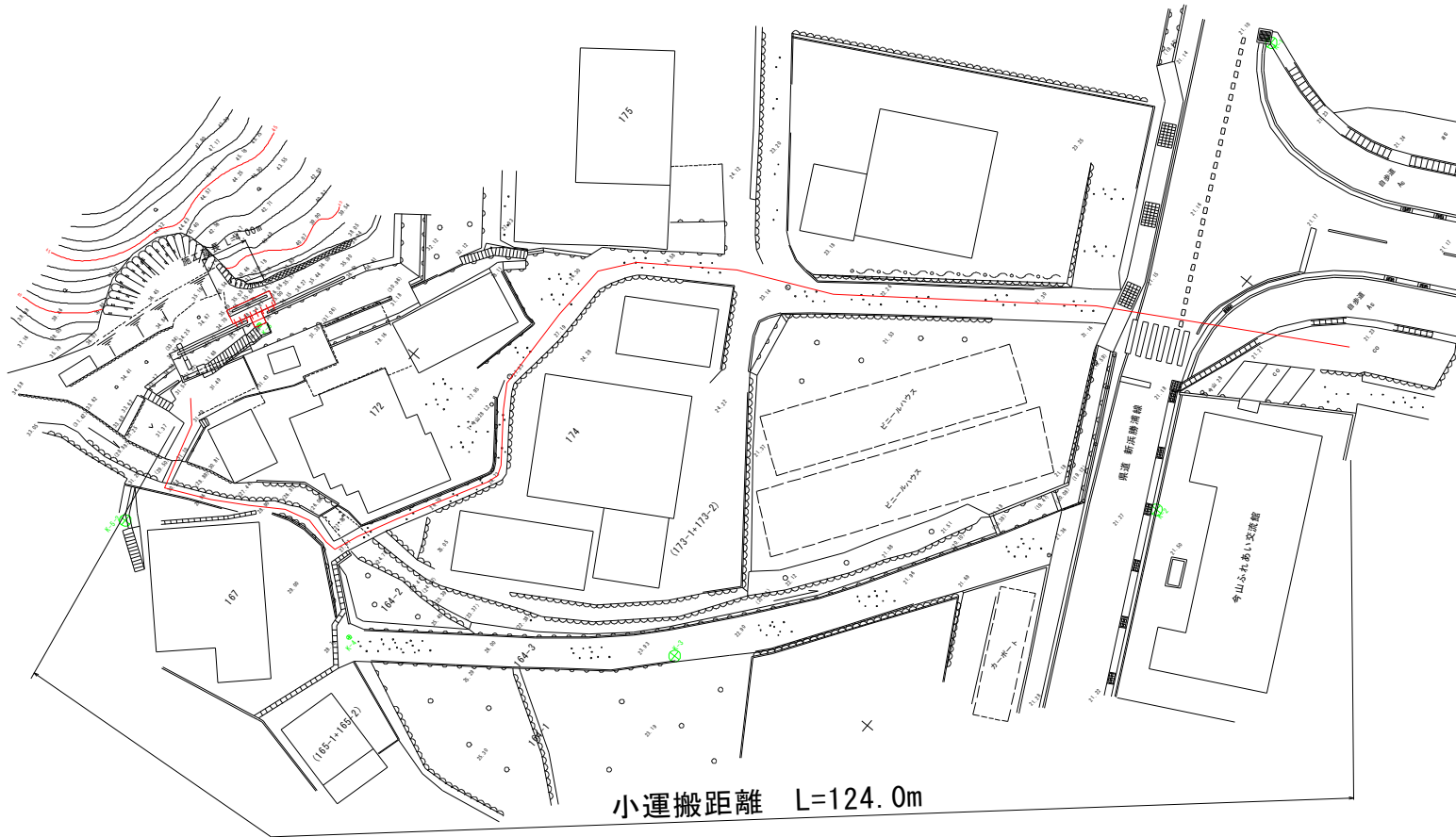
工種	種別	細別	規格・寸法	単位	数量	摘要
土工						
	作業土工	床掘	土砂	m ³	2.6	
		埋戻D	土砂	m ³	0.0	
	残土処理工					
		人力小運搬	L=124m	m ³	2.6	
		残土運搬	土砂	m ³	2.6	
擁壁工						
	待受け式擁壁			m	6.0	
		コンクリート	$\sigma_{ck}=18\text{N/mm}^2$	m ³	7.2	
		型枠	小型構造物	m ²	6.9	
		基礎碎石	Rc-40 t=15cm	m ²	4.1	
		スリップバー	$\phi 25 \times 700$	本	8.0	
		差し筋アンカー	D13 \times 600	本	2.0	
		削孔	削孔径30mm未満	孔	8.0	
		足掛け金物	W=300 \times ϕ 19	個	2.0	
		排水管	Vu ϕ 150mm	m	6.0	
仮設工						
	小運搬		最小幅員 W=0.70m	m	124.0	
		コンクリート		m ³	7.2	
		基礎碎石		m ³	0.6	
		小運搬		t	18.0	

擁壁工						
種別	細別	記号	計 算 式	単位	小 計	合 計
待受け式擁壁工						
待受け擁壁補修工			平均高H=1.64m	m		4.0
コンクリート	$\sigma_{ck}=18\text{N/mm}^2$		$1/2 \times (1.226+1.319) \times 2.00 + 1.319 \times 1.33 + 1.337 \times 0.67$	m^3		5.20
型 枠	一般・無筋		$0.033 + 1.226 + 0.129 + 1.337$	m^2		2.73
基礎碎石	Rc-40 t=15cm		$1/2 \times (1.02+1.04) \times 2.00 + 1.04 \times 1.33 + 0.95 \times 0.67$	m^2		4.08
嵩上げコンクリート				m		16.3
コンクリート	$\sigma_{ck}=18\text{N/mm}^2$		$1/2 \times (0.033+0.093) \times 2.00 + 1/2 \times (0.093+0.129) \times 2.00$	m^3		0.35
型 枠	一般・無筋		$1/2 \times (0.04+0.13) \times 2.00 + 1/2 \times (0.13+0.18) \times 2.00$	m^2		0.48
頭部間詰コンクリート				m		1.0
コンクリート	$\sigma_{ck}=18\text{N/mm}^2$		0.753×1.00	m^3		0.75
型 枠	一般・無筋		1.02×1.00	m^2		1.02
階段工コンクリート				m		2.0
コンクリート	$\sigma_{ck}=18\text{N/mm}^2$		$0.250 \times (1.00+0.75+0.50+0.25) \times 0.70 \times 2$	m^3		0.88
型 枠	一般・無筋		$0.250 \times (1.00+0.75+0.50+0.25) \times 2 + 0.25 \times 0.70 \times 4 \times 2$	m^2		2.65
待受け擁壁補修工	1.0式			m		6.0
コンクリート	$\sigma_{ck}=18\text{N/mm}^2$		$5.20+0.35+0.75+0.88$	m^3		7.2
型 枠	一般・無筋		$2.73+0.48+1.02+2.65$	m^2		6.9
基礎碎石	Rc-40 t=15cm			m^2		4.1
スリップバー	$\phi 25 \times 700$			本		8.0
差し筋アンカー	D13 \times 600			本		2.0
削 孔	$\phi 30$ 未満			孔		8.0
足掛け金物	W=300 \times $\phi 19$			個		2.0
排水管	VU $\phi 150\text{mm}$			m		6.0

仮設工

種 別	細 別	記号	計 算 式	単 位	小 計	合 計
小運搬				m		124.0

今山(2)急傾斜地 現況平面図



小運搬距離 L=124.0m